

The logo for AMEC, featuring the letters 'a', 'm', 'e', and 'c' in a stylized, lowercase font. A small green circle is positioned above the letter 'e'.

КАТАЛОГ ПРОДУКЦИИ



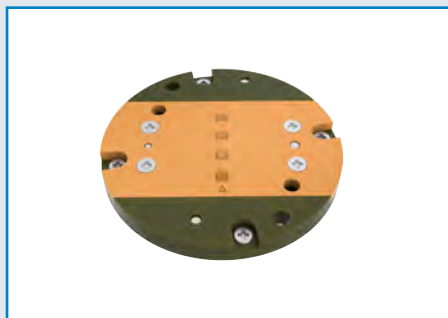
**МАКРО
ГРУПП**

ОФИЦИАЛЬНЫЙ ДИСТРИБЬЮТОР

ОГЛАВЛЕНИЕ

ОГЛАВЛЕНИЕ	1
СОКЕТЫ И АДАПТЕРЫ для микросхем BGA – LGA – QFN – QFP – SOIC – PLCC – LCC – PGA – и на заказ	2
СОКЕТЫ ДЛЯ ИМС И КОНТАКТНЫЕ УСТРОЙСТВА	3
РАЗЪЁМЫ ДЛЯ ПЕЧАТНЫХ ПЛАТ	4
РАЗЪЁМЫ D-SUB	6
РАЗЪЁМЫ ВВОДА-ВЫВОДА ДАННЫХ	7
КАБЕЛЬНЫЕ СБОРКИ	8
ВЧ / КОАКСИАЛЬНЫЕ РАЗЪЁМЫ И СБОРКИ	9
О КОМПАНИИ А-МЕС	10

СОКЕТЫ И АДАПТЕРЫ ДЛЯ МИКРОСХЕМ
 BGA – LGA – QFN – QFP – SOIC – PLCC – LCC – PGA – И НА ЗАКАЗ



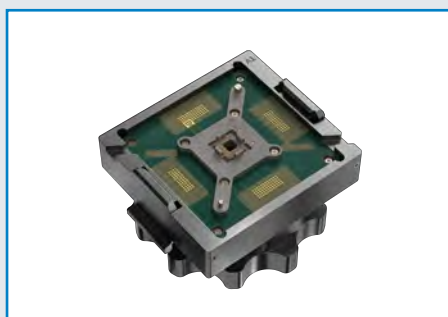
Для тестов подложек
и кристаллов



Отладочные наборы



С эластомером
(низкая индуктивность)



Комбинированная конструкция



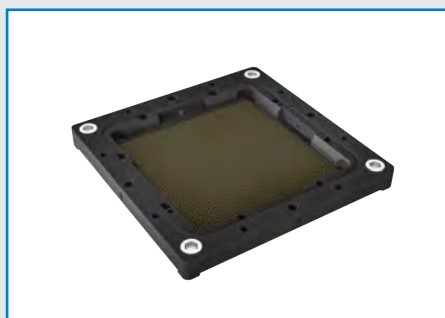
Для температурного
тестирования



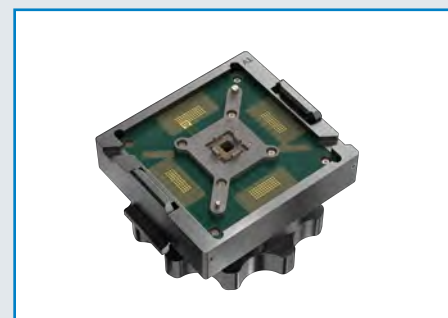
Конструкция Burn In
для критического теста



Встраиваемые модели



Открытые втч для матриц



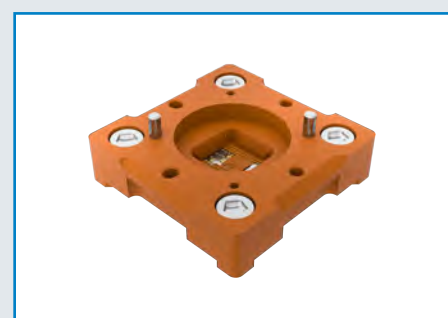
Сокеты FA



Сокеты ATE

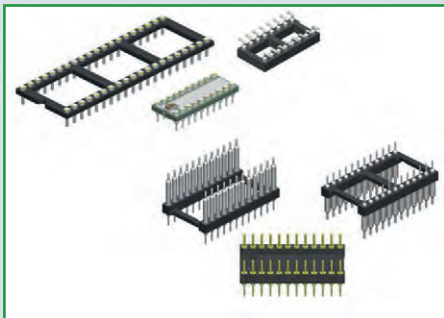


Тестирование модулей памяти

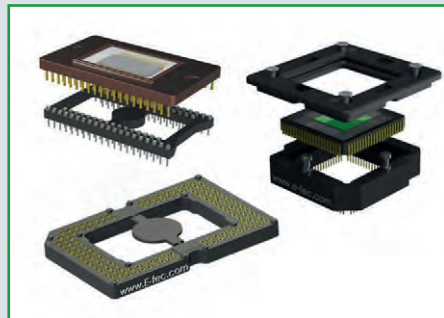


Для частот до 70 ГГц

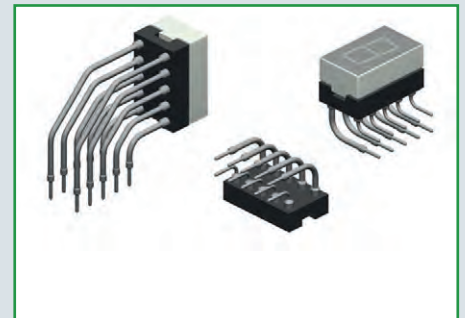
СОКЕТЫ ДЛЯ ИМС И КОНТАКТНЫЕ УСТРОЙСТВА ДЛЯ ПОДКЛЮЧЕНИЯ К ПЕЧАТНЫМ ПЛАТАМ



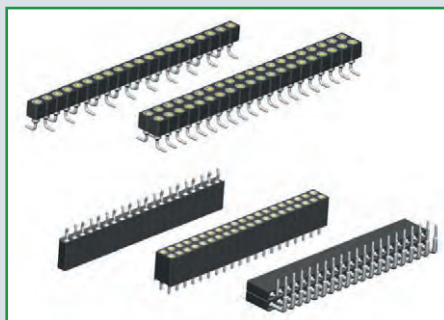
DIL-Розетки/Переходники
(THT - SMT - LowProfile - Capacitors)



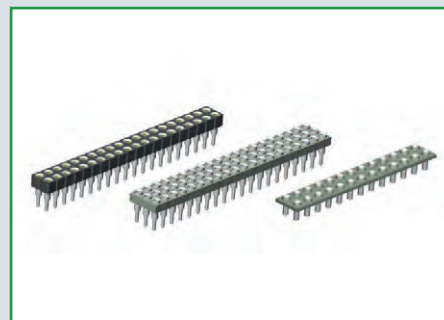
Для сенсоров изображения
(Стандарт и заказные версии)



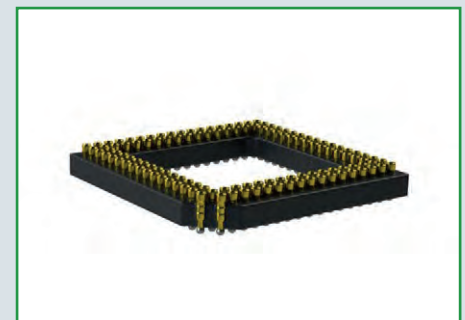
Для 7-сегментных LED
индикаторов



Стандартные наборные розетки
(SMT/THT)



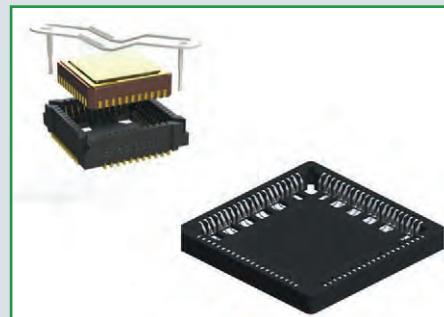
Низкопрофильные наборные
розетки (SMT/THT)



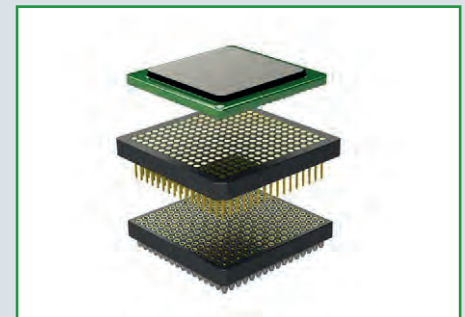
Сокет MiniGrid
для поверхностного монтажа



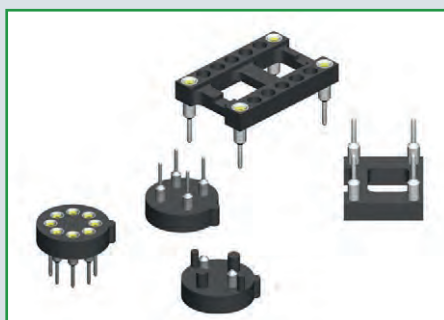
Тестовые модули для шлейфов
FFC и дисплеев



Переходники и фиксаторы
для ИМС формата LCC / PLCC



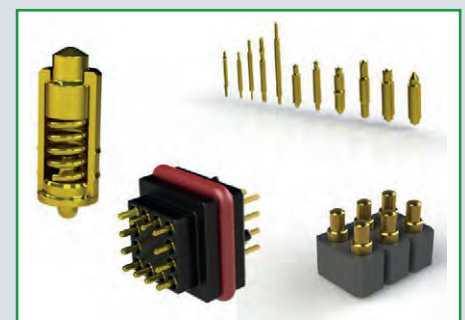
Стандартные BGA переходники
для ИМС (THT/SMT)



Разъёмы и переходники для
электронных компонентов

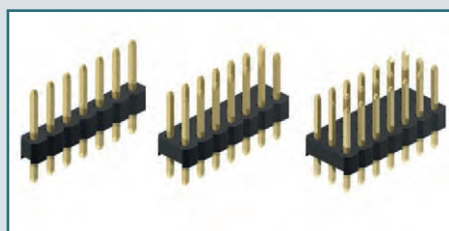


Прецизионные
и винтовые контакты

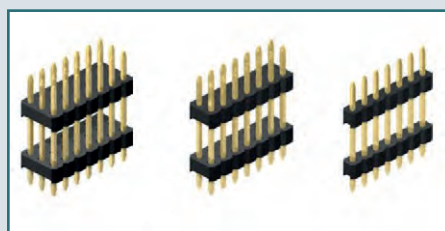


Прецизионные
и винтовые контакты

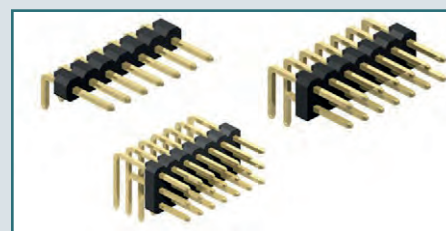
РАЗЪЕМЫ ДЛЯ ПЕЧАТНЫХ ПЛАТ



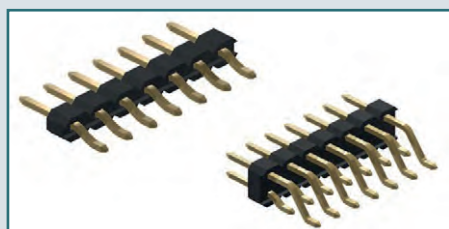
Вилка прямая THT
Серия: **PNA** Ряды: **1|2|3|4**
Шаг: **1.00|1.27|2.00|2.54|5.08**



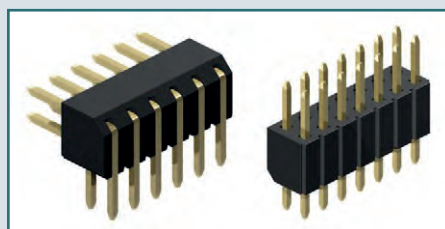
Вилка прямая высокая THT
Серия: **PHP** Ряды: **1|2|3**
Шаг: **1.00|1.27|2.00|2.54**



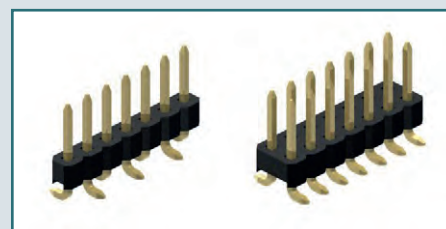
Вилка угловая THT
Серия: **PNA** Ряды: **1|2|3**
Шаг: **1.27|2.00|2.54**



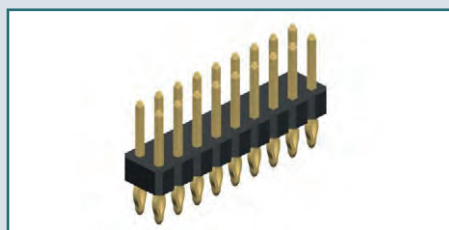
Вилка горизонтальная SMD
Серия: **PHL** Ряды: **1|2**
Шаг: **1.27|2.00|2.54**



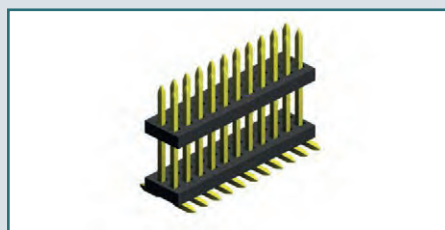
Вилка с высокой базой THT
Серия: **PHV** Ряды: **2**
Шаг: **2.00|2.54**



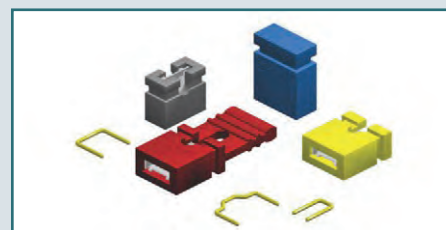
Вилка прямая SMD
Серия: **PNA** Ряды: **1|2**
Шаг: **1.00|1.27|2.00|2.54**



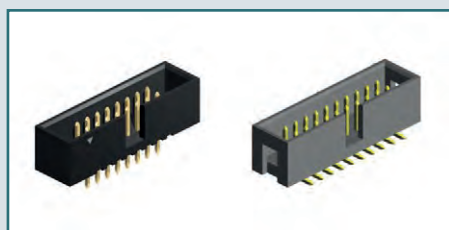
Разъёмы с Press-Fit THT
Серия: **PHT** Ряды: **2**
Шаг: **2.54**



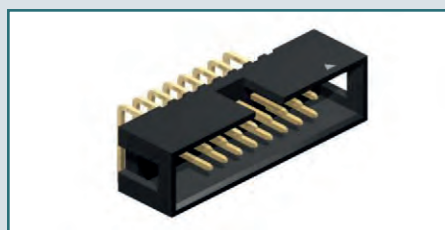
Вилка прямая высокая SMD
Серия: **PHP** Ряды: **1|2**
Шаг: **1.00|1.27|2.00|2.54**



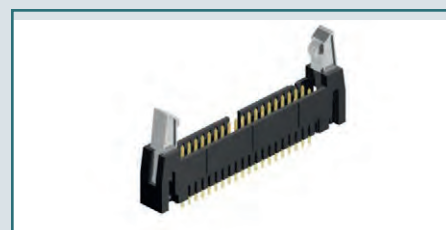
Перемычки THT
Серия: **PHJ** Ряды: **1**
Шаг: **1.27|2.00|2.54|5.08**



Вилка прямая IDC SMDTHT
Серия: **PVA** Ряды: **2**
Шаг: **1.27|2.00|2.54**

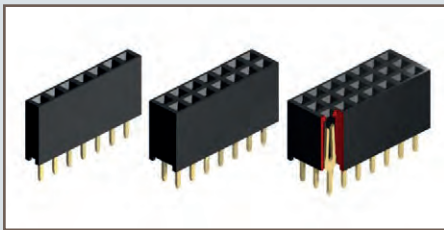


Вилка угловая IDC THT
Серия: **PVA** Ряды: **2**
Шаг: **1.27|2.00|2.54**

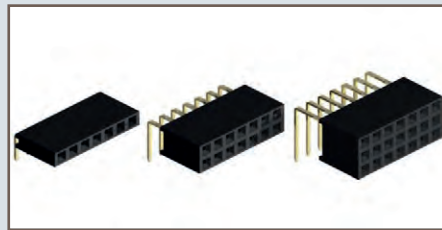


Вилка DIN 41651 THT
Серия: **PEL** Ряды: **2**
Шаг: **2.54**
Тип: прямая/угловая

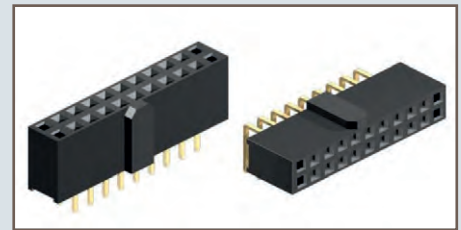
РАЗЪЁМЫ ДЛЯ ПЕЧАТНЫХ ПЛАТ



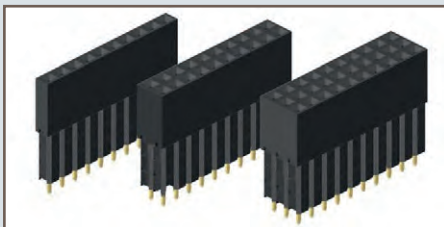
Розетка прямая **THT**
 Серия: **PSA** Ряды: **1|2|3|4**
 Шаг: **1.27|2.00|2.54**



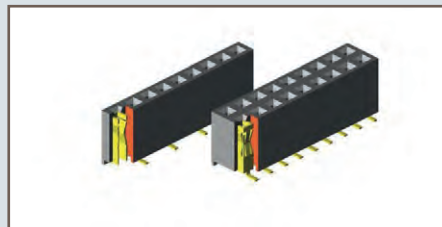
Розетка угловая **THT**
 Серия: **PSA** Ряды: **1|2|3**
 Шаг: **1.27|2.00|2.54**



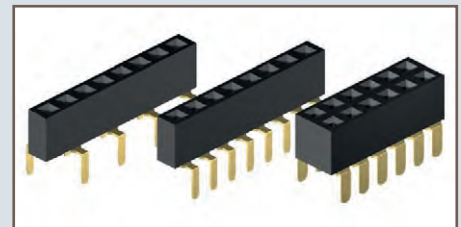
Розетка для SLS **THT**
 Серия: **PSX** Ряды: **2**
 Шаг: **1.27|2.00|2.54**
 Тип: **прямая/угловая**



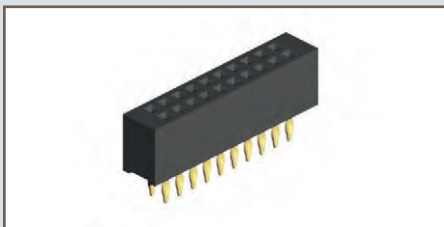
Розетка прямая высокая **THT**
 Серия: **PSV** Ряды: **1|2|3**
 Шаг: **2.00|2.54**



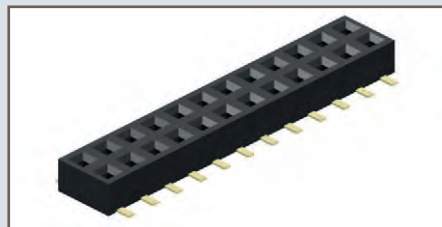
Розетка прямая стандарт **SMD**
 Серия: **PSA** Ряды: **1|2**
 Шаг: **1.27|2.00|2.54**



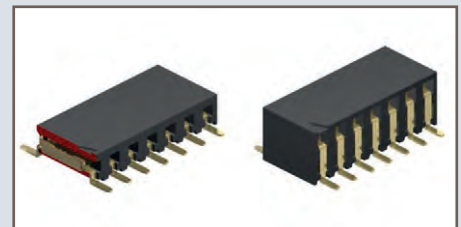
Розетка прямая сквозная **THT**
 Серия: **PSC** Ряды: **1|2|3**
 Шаг: **2.00|2.54**



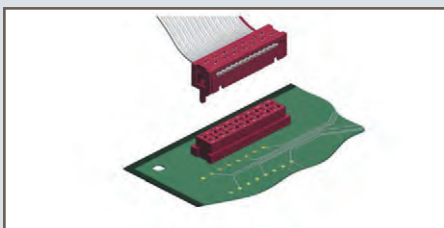
Розетка с Press-Fit **THT**
 Серия: **PST** Ряды: **2**
 Шаг: **2.54**



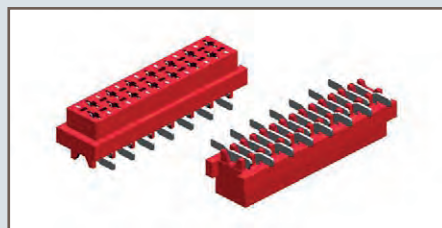
Розетка прямая низкая **SMD**
 Серия: **PSA** Ряды: **2**
 Шаг: **1.00|1.27|2.00|2.54**



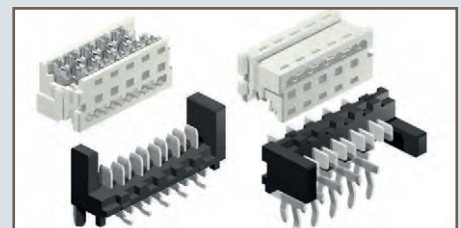
Розетка горизонтальная **SMD**
 Серия: **PSI** Ряды: **1|2**
 Шаг: **1.27|2.00|2.54**



Разъёмы для IDC Mini Flex **THT**
 Серия: **PMS|PMP** Ряды: **2**
 Шаг: **1.27|2.54**

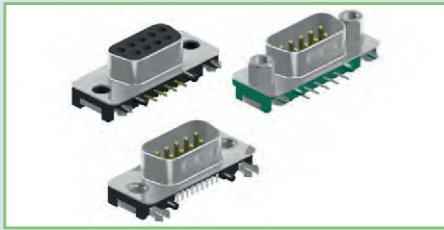


Разъёмы Mini Mate **SMD THT**
 Серия: **PSA|PAP** Ряды: **2**
 Шаг: **1.27|2.54**

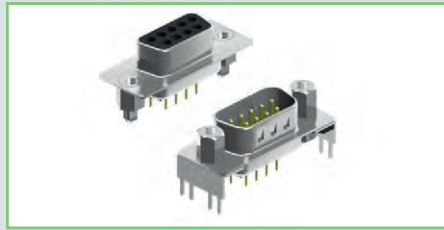


Разъёмы Pico Mate **SMD THT**
 Серия: **PCS|PCP** Ряды: **1**
 Шаг: **1.27**

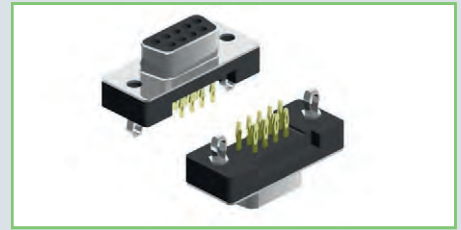
РАЗЪЕМЫ D-SUB



Низкий профиль **SMDTHT**
 Серия: **DSS|DSP** Ряды: **2|3**
 Шаг: **9|15|25**



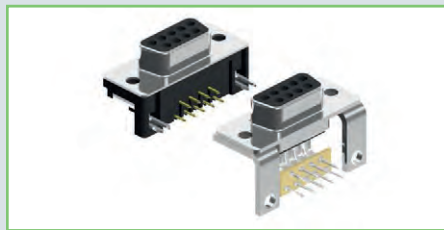
Вертикальные **THT**
 Серия: **DUS|DUP** Ряды: **2|3**
 Шаг: **9|15|25|26|37|44|62**



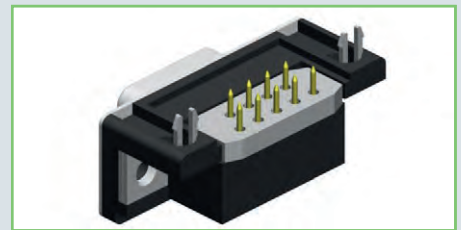
Вертикальные Press-Fit **THT**
 Серия: **DTS|DTP** Ряды: **2**
 Шаг: **9|15|25|37**



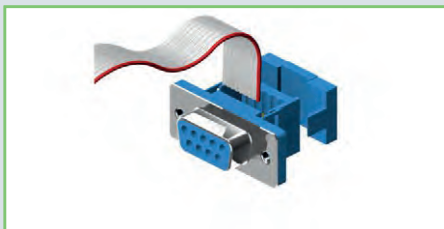
Вертикальные Solder Cup **THT**
 Серия: **DSS|DSP** Ряды: **2|3**
 Шаг: **9|15|25|26|37|44|62**



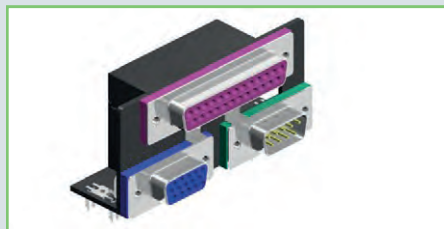
Горизонтальные US/EURO **THT**
 Серия: **DE|DP** Ряды: **2**
 Шаг: **9|15|25|37**



С фильтром **THT**
 Серия: **DSS|DSP** Ряды: **2**
 Шаг: **9|15|25|37**



Вертикальные IDC **THT**
 Серия: **DIS|DIP** Ряды: **2**
 Шаг: **9|15|25|37**



Многопортовые **THT**
 Серия: **DDxx|DTxxx** Ряды: **2|3**
 Шаг: **9|15|25|37**



Влагозащищённые IP67 **THT**
 Серия: **DWS|DWP** Ряды: **2**
 Шаг: **9|15|25**



Micro D-Sub **THT**
 Серия: **DMS|DMP** Ряды: **2**
 Шаг: **9|15|25**



Аксессуары для D-SUB **THT**
 Серия: **DAC** Ряды: **2|3**
 Шаг: **9|15|25|37|50|78**

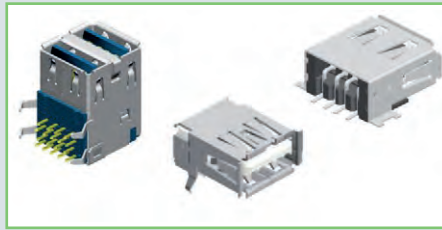


Разъёмы DVI **THT**
 Серия: **DIV** Ряды: **3**
 Шаг: **29|24**

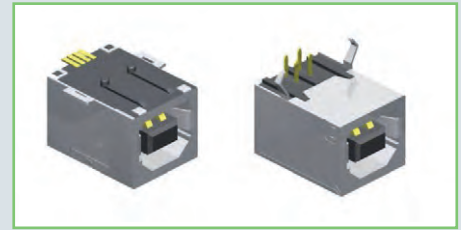
РАЗЪЕМЫ ВВОДА-ВЫВОДА ДАННЫХ



HDMI **THT**
 Серия: **HDM**
 Версия: **стандарт|с фиксатором**



USB Type A **SMDTHT**
 Серия: **UA** Порты: **1|2|4**
 Версия: **1.x|2.0|3.0**



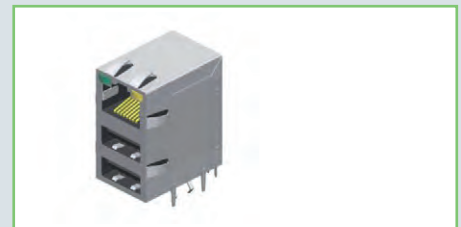
USB Type B **SMDTHT**
 Серия: **UB**
 Версия: **1.x|2.0**
 Вид: **стандарт|угловой|LP**



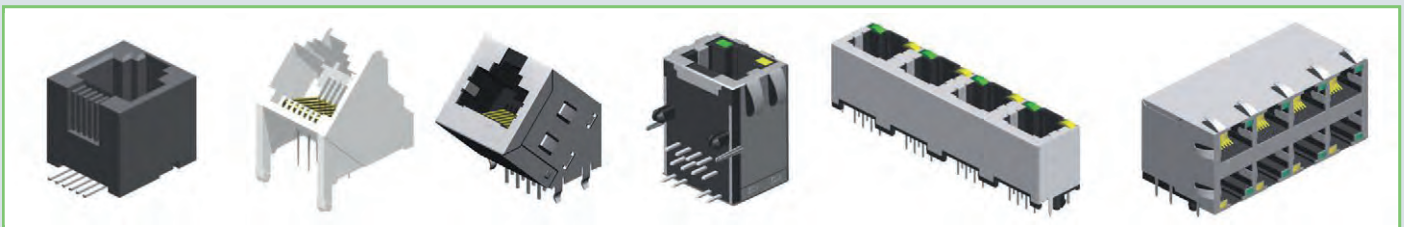
USB Type C **SMDTHT**
 Серия: **UC**
 Вид: **прямой|угловой|гибрид**



Mini/Micro USB **SMDTHT**
 Серия: **UM/UR**
 Версия: **1.x|2.0**
 Вид: **прямой|угловой|IP67**



Комбо USB+RJ45/HDMI **THT**
 Серия: **UMJ** Порты: **1|2**
 Версия: **1.x|2.0|3.0**



RJ9, RJ11, RJ12, RJ14, RJ45, RJ50 **SMDTHT**
 Серия: **MJ** Порты: **1|2|4|8**
 Версия: **10/100/100**
 Вид: **прямой|угловой|угловой45|IP67**

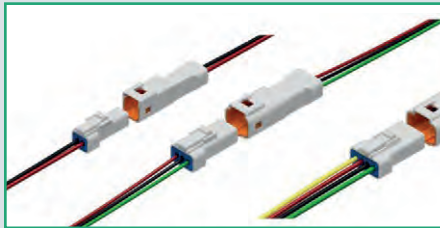


M8/M12 **THT**
 Серия: **M8|M12** Линии: **3|4|5|8**
 Версия: **A|B|D** Класс: **IP68**
 Монтаж: **плата|корпус|кабель**

КАБЕЛЬНЫЕ СБОРКИ



Витая пара LAN/RJ45 с IP68
 Серия: **LAN**
 Уровень защиты: **IP67-68**
 Температура: **-40...+105 °C**



Сборки для Automotive
 Серия: **WPF**
 Уровень защиты: **IPX7 IEC 60529**
 Температура: **-40...+105 °C**



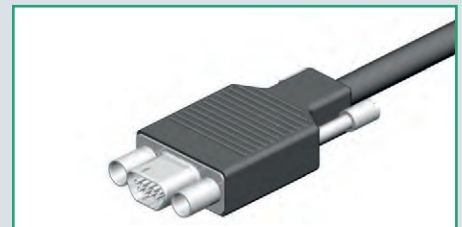
USB кабели
 Серия: **USB**
 Уровень защиты: **USB 1.0-3.1**
 Температура: **-40...+105 °C**



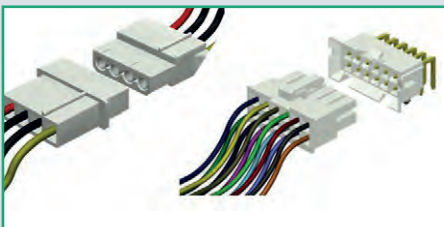
M8 / M12
 Серия: **MS**
 Уровень защиты: **IP67-68**
 Температура: **-40...+105 °C**



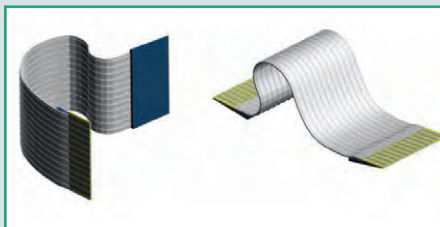
Сборки IDC
 Шаг контактов: **1.27|2.00|2.54**
 AWG: **26-30**
 Температура: **-40...+105 °C**



Сборки MICRO D-SUB
 Серия: **DMS}DMP**
 Уровень защиты: **9-25**
 Температура: **-40...+105 °C**



Сборки LVDS/провод/плата
 Шаг контактов: **1,00-6,35**
 AWG: **16-32**
 Температура: **-40...+105 °C**



Шлейфы FFC/FPC
 Серия: **FFC**
 Шаг контактов: **0,5-2,54**
 Кол-во линий: **1-200**

ВЧ / КОАКСИАЛЬНЫЕ РАЗЪЁМЫ И СБОРКИ



1.6/5.6

CAB SMDTHT

Серия: **RFS/RFP-SMA/SMB**

Сопротивление: **50 Ом**

Частота **0-65+ ГГц**



1.6/5.6

CAB THT

Серия: **RFS/RFP-MMCX**

Сопротивление: **50 Ом**

Частота **6 ГГц**



1.6/5.6

CAB THT

Серия: **RFJ/RFP**

Сопротивление: **75 Ом**

Частота **1 ГГц**

amec



МАКРО
ГРУПП

www.macrogroup.ru